

OZNAKA ZA VEČKRATNO PAKIRANJE (4 x 220 ml)

Ensure® Plus 1,5 kcal/ml

Okus Banana

ŽIVILO ZA POSEBNE ZDRAVSTVENE NAMENE

Visokoenergijska, popolna in uravnotežena prehrana

330 kcal na 220 ml

13,75 g beljakovin

Za prehransko uravnavanje pri osebah, ki so bolezensko podhranjene ali so temu podvržene. Za peroralno uporabo.

Navodila za uporabo: Pripravljeno za uporabo. DOBRO PRETRESITE. Po odprtju pokrijte, shranite v hladilniku in porabite v 24 urah. Zaprt izdelek shranjujte pri sobni temperaturi.

Pomembno obvestilo: Ta izdelek je primeren kot samostojni ali dopolnilni vir prehrane in se mora uporabljati pod zdravniškim nadzorom. Ni namenjen za uporabo pri otrocih, razen če to priporoči zdravnik ali drug usposobljen zdravstveni delavec. Ni primeren za bolnike z galaktozemijo. Ni za parenteralno uporabo. Brez glutena.

Sestavine: voda, maltodekstrin, hidroliziran koruzni škrob, **mlečne** beljakovine, saharoza, rastlinska olja (repično olje, koruzno olje), minerali (natrijev citrat, kalijev citrat, magnezijev klorid, kalijev klorid, dibazični magnezijev fosfat, tribazični kalcijev fosfat, dibazični kalijev fosfat, železov sulfat, cinkov sulfat, manganov sulfat, bakrov sulfat, natrijev molibdat, kalijev jodid, kromov klorid, natrijev selenat), izolat **sojinih** beljakovin, stabilizatorji (E460, E466, E418), emulgator: **sojin** lecitin, holin klorid, aroma, vitamini (C, E, niacinamid, kalcijev pantotenat, B₆, B₁, B₂, vitamin A palmitat, beta-karoten, folna kislina, K₁, biotin, D₃, B₁₂).

Pakirano v kontrolirani atmosferi.

Izdelano v EU.

Distr.: SI - Abbott Laboratories d.o.o., Dolenjska cesta 242c, Ljubljana, Slovenija.

Uporabno najmanj do konca:

4x220 ml Abbott

165-089-000 S262

© 2021 Abbott

EAN: 8 710428 021663

Hranilna vrednost na 100 ml

Energijska vrednost	632 kJ/150 kcal
Maščobe	4,92 g
od tega nasičene maščobne kisline	0,45 g
Ogljikovi hidrati	20,20 g
od tega sladkorji	6,50 g
Beljakovine	6,25 g
Sol	0,23 g
Vitamin A	117 mcg RE
od tega beta-karoten	29 mcg RE
Vitamin D ₃	2,0 mcg
Vitamin E	2,1 mg α-TE
Vitamin K ₁	12 mcg
Vitamin C	12 mg
Folna kislina	40 mcg
Vitamin B ₁	0,20 mg
Vitamin B ₂	0,27 mg
Vitamin B ₆	0,27 mg
Vitamin B ₁₂	0,55 mcg
Niacin	2,6 mg NE
Pantotenska kislina	1,1 mg
Biotin	6,0 mcg
Natrij	92 mg
Kalij	160 mg
Klorid	110 mg
Kalcij	120 mg
Fosfor	100 mg
Magnezij	30 mg
Železo	2,1 mg
Cink	1,8 mg
Mangan	0,50 mg
Baker	0,18 mg
Jod	22 mcg
Selen	8,3 mcg
Krom	7,5 mcg
Molibden	16 mcg
Holin	55 mg
Osmolarnost: 509 mOsm/L	

OZNAKA NA POSAMEZNI PLASTENKI V VEČKRATNEM PAKIRANJU

Ensure® Plus

1,5 kcal/ml

Okus Banana

Na 220 ml: 330 kcal; 13,75 g beljakovin

ŽIVILO ZA POSEBNE ZDRAVSTVENE NAMENE

Za prehransko uravnavanje pri osebah, ki so bolezensko podhranjene ali so temu podvržene. Visokoenergijska, popolna in uravnotežena prehrana. Za peroralno uporabo.

Za več informacij glejte zunanjo ovojnino. Ni za posamezno prodajo/distribucijo.

Vsebuje **mleko** in **sojo**.

Uporabno najmanj do konca:

220 ml **Abbott**

160-915-000 S262

© 2021 Abbott

EAN: 8 710428 021656

Najbolje upotrijebiti do kraja/Minimální trvanlivost do konce/

Banana/
Banánová
Okus/Příchuť/Príchuť

Uporabno najmanj do kraja/Minimálna trvanlivost do kraja

Ensure[®] PLUS

HRANA ZA POSEBNE MEDICINSKE POTREBE/POTRAVINA PRO ZVLÁŠTNÍ LÉKAŘSKÉ ÚČELY/ŽIVLO ZA POSEBNE ZDRAVSTVENE NAMENE/POTRAVINA NA OSOBNÉ LÉKAŘSKÉ ÚČELY

Visokoenergetska, potpuna i uravnotežena prehrana/Visokoenergetická, kompletní a vyvážená výživa/Visokoenergetičska, popolna i uravnotežena prehrana/Visokoenergetička kompletná a vyvážená výživa

4 x 220 ml

1,5 kcal/ml

330 kcal

13,75 g
bjelančevina/
bjeljakovin/
bielkovin

na/ve/v 220 ml



Banana/Banánová
Okus/Příchuť/Príchuť

Ensure[®] PLUS

HRANA ZA POSEBNE MEDICINSKE POTREBE/POTRAVINA PRO ZVLÁŠTNÍ LÉKAŘSKÉ ÚČELY/ŽIVLO ZA POSEBNE ZDRAVSTVENE NAMENE/POTRAVINA NA OSOBNÉ LÉKAŘSKÉ ÚČELY

Visokoenergetska, potpuna i uravnotežena prehrana/Visokoenergetická, kompletní a vyvážená výživa/Visokoenergetičska, popolna i uravnotežena prehrana/Visokoenergetička kompletná a vyvážená výživa

4 x 220 ml

1,5 kcal/ml

330 kcal

13,75 g
bjelančevina/
bjeljakovin/
bielkovin

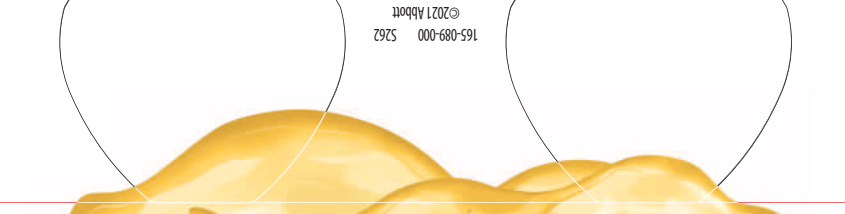
na/ve/v 220 ml

Pakirano u kontroliranoj
atmosfera/ Baleno v ohranné
atmosfera/ Pakirano u
kontrolirani atmosfera/ Balené
v ohrannej atmosfera.

Hranjiva vrijednost na/Výživové údaje na/	632 kJ/150 kcal
Hranljiva vrednost na/100 ml	4,92 g
Energijska vrednost	0,45 g
Masti/Tužje/Maslo	20,20 g
od kojih zasićene masne kiseline/z toho nasycené masne kyseliny/od tega nasićene maščobne kisline/	6,50 g
Ugljikohidrat/Sacharidi/Oglikovi hidrati	6,25 g
od kojih šećeri/z toho šećeri/od tega sladkorji	0,23 g
Bjelančevine/Biljoviny/Bjeljakovine/Bielkoviny	117 mg/RE
Vit. A	29 mcg/RE
od tega beta-karoten/z toho beta-karoten/	2,0 mcg
od tega beta-karoteniz tobo betakaroten	2,1 mg-e-1E
Vit. D3	12 mcg
Vit. E	1,2 mg
Vit. K1	40 mcg
Vit. C	0,20 mg
Folna kiselina/Kyselina listová/Folna kislina	0,27 mg
Vit. B1	0,27 mg
Vit. B2	0,55 mcg
Vit. B6	2,6 mg/NE
Vit. B12	1,1 mg
Niacin/Nacin	6,0 mcg
Pantotenska kiselina/Kyselina pantoténová/ Pantotenska kislina/Kyselina pantoténová	92 mg
Biotin/Biotin	160 mg
Natrij/Sodik	110 mg
Kalij/Draškik	120 mg
Klorid/Klorid	100 mg
Kalcij/Kalcij/Kalcij	30 mg
Fosfor	2,1 mg
Magnezij/Horčik/Horčik	1,8 mg
Cink/Zinek/Zinok	0,50 mg
Mangan/Mangan	0,18 mg
Bakar/Med/Baker/Med	22 mcg
Jod/Jod	8,3 mcg
Selen/Selen	7,5 mcg
Krom/Chrom/Chrom	16 mcg
Molibden/Molibden/Molibden	55 mg
Kolin/Cholin/Cholin	
Osmolarnost/Osmolarita: 509 mOsm/L	

E13 Za dijetalnu prehranu pothranjenih bolesnika (malnutricija povezana s bolešću) ili kada zbog medicinskih razloga nije moguće zadovoljiti prehrambene potrebe ubičajenom prehranom. Za oralnu primjenu. **Uputa za uporabu:** spremno za uporabu. DOBRO PROTRESTI. Nakon otvaranja pripravak poklopi, čuvati u hladnjaku te upotrijebiti unutar 24 sata. Neotvoreni pripravak čuvati na sobnoj temperaturi. **Važna napomena:** ovaj proizvod primjeren je kao jedini izvor prehrane ili kao nadopuna prehrani, a koristi se samo uz liječnički nadzor. Nije namijenjen za uporabu kod djece, osim po preporuci liječnika ili drugog kvalificiranog zdravstvenog djelatnika. Nije pogodan za osobe s galaktosemijom. Nije za parenteralnu primjenu. Bez glutena. **Sastojci:** voda, maltodekstrin, hidrolizirani kukuruzni škrob, **mlečne** bjelančevine, saharoza, biljna ulja (repičino ulje, kukuruzno ulje), minerali (natrijev citrat, kalijev citrat, magnezijev klorid, kalijev klorid, dibazični magnezijev fosfat, tribazični kalcijev fosfat, dibazični kalijev fosfat, željezo sulfat, cinkov sulfat, manganov sulfat, bakrov sulfat, natrijev molibdat, kalijev jodid, kromov klorid, natrijev selenat), izolat **sojinih** bjelančevina, stabilizatori (E460, E466, E418), emulgator: **sojin** lecitin, kolin klorid, aroma, vitamini (C, E, niacinamid, kalcijev pantotemat, B6, B1, B2, vitamin A palmitat, beta-karoten, folna kiselina, K1, biotin, D3, B12).

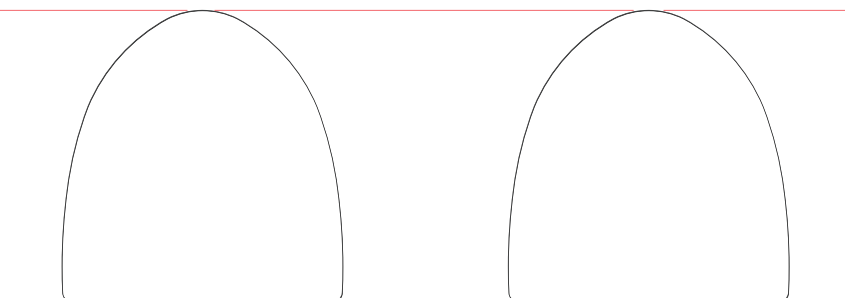
E14 Pro řízenou dietní výživu při podvýživě nebo riziku vzniku podvýživy související s onemocněním. Pro perorální použití. **Návod k použití:** připraveno k použití. DOBŘE PROTŘEPEJTE. Po otevření uzavřete, uchovávejte v chladničce a spotřebujte do 24 hodin. Neotevřené balení uchovávejte při pokojové teplotě. **Důležité upozornění:** tento produkt je vhodný jako jediný nebo doplňkový zdroj výživy a je nutno jej používat na základě doporučení lékaře nebo osoby kvalifikované v oblasti lidské výživy, farmacie nebo odborníka na péči o matku a dítě. Není určeno pro děti, pokud použití nedoporučil lékař nebo jiný kvalifikovaný zdravotnický pracovník. Neuvážte při galaktosemii. Není určeno k parenterálnímu použití. Bez lepek. **Složení:** voda, maltodekstrin, hydrolyzovaný kukuričný škrob, **mlečné** bílkoviny, sacharóza, rostlinné oleje (řepkový, kukuričný), minerály (citronan sodný, citronan draselný, chlorid hořečnatý, chlorid draselný, hydrogenufosforečnan hořečnatý, fosforečnan vápenatý, hydrogenufosforečnan draselný, sian železnatý, sian zinečnatý, sian manganatý, sian měďnatý, molybdenan sodný, jodid draselný, chlorid chromitý, selenan sodný), izolovaná **sojová** bílkovina, stabilizátory (E460, E466, E418), emulgátor: **sojový** lecitin, cholinchlorid, aroma, vitaminy (C, E, niacinamid, pantothenan vápenatý, B6, B1, B2, vitamin A palmitát, beta-karoten, kyselina listová, K1, biotin, D3, B12).



165-089-000 5262 ©2021 Abbott

E15 Za prehransko upravljanje pri osebah, ki so bolezensko podhranjene ali so temu podvržene za parenteralno uporabo. **Navodila za uporabo:** Pripravljeni za uporabo. DOBRO PROTRESTITE. Po odprtju pokrijte, shranite v hladnjaku in porabite v 24 urah. Zaprt izdelek shranjujte pri sobni temperaturi. **Pomembno opozorilo:** Izdelek je primeren za uporabo pri osebah, ki so morajo uporabljati pod prehrano in se morajo uporabljati pod prehrano, a koristi se samo z zdravniškim nadzorom. Ni namenjen za uporabo pri otrocih, razen če to priporoči zdravnik ali drug zdravnik. **Možna napomena:** ta proizvod je primeren za uporabo kot edini vir prehrane ali kot nadpuna prehrani, a uporablja se samo z zdravniškim nadzorom. Nije primerno za uporabo pri otrocih, razen če to priporoči zdravnik ali drug zdravnik. **Sestavine:** voda, maltodekstrin, hidrolizirani kukuruzni škrob, **mlečne** beljakovine, saharoza, rastlinske oleje (repkov, kukuruzni), minerali (kalcijev citrat, kalijev citrat, magnezijev klorid, kalijev klorid, dibazični magnezijev fosfat, tribazični kalcijev fosfat, dibazični kalijev fosfat, željezo sulfat, cinkov sulfat, manganov sulfat, bakrov sulfat, natrijev molibdat, kalijev jodid, kromov klorid, natrijev selenat), izolat **sojinih** beljakovin, stabilizatorji (E460, E466, E418), emulgator: **sojin** lecitin, kolin klorid, aroma, vitamini (C, E, niacinamid, kalcijev pantotemat, B6, B1, B2, vitamin A palmitat, beta-karoten, folna kislina, K1, biotin, D3, B12).

E16 Pro řízenou dietní výživu při podvýživě nebo riziku vzniku podvýživy související s onemocněním. Pro perorální použití. **Návod k použití:** připraveno k použití. DOBŘE PROTŘEPEJTE. Po otevření uzavřete, uchovávejte v chladničce a spotřebujte do 24 hodin. Neotevřené balení uchovávejte při pokojové teplotě. **Důležité upozornění:** tento produkt je vhodný jako jediný nebo doplňkový zdroj výživy a je nutno jej používat na základě doporučení lékaře nebo osoby kvalifikované v oblasti lidské výživy, farmacie nebo odborníka na péči o matku a dítě. Není určeno pro děti, pokud použití nedoporučil lékař nebo jiný kvalifikovaný zdravotnický pracovník. Neuvážte při galaktosemii. Není určeno k parenterálnímu použití. Bez lepek. **Složení:** voda, maltodekstrin, hydrolyzovaný kukuričný škrob, **mlečné** bílkoviny, sacharóza, biljna ulja (repičino ulje, kukuruzno ulje), minerali (natrijev citrat, kalijev citrat, magnezijev klorid, kalijev klorid, dibazični magnezijev fosfat, tribazični kalcijev fosfat, dibazični kalijev fosfat, željezo sulfat, cinkov sulfat, manganov sulfat, bakrov sulfat, natrijev molibdat, kalijev jodid, kromov klorid, natrijev selenat), izolat **sojinih** bjelančevina, stabilizatori (E460, E466, E418), emulgator: **sojin** lecitin, kolin klorid, aroma, vitamini (C, E, niacinamid, kalcijev pantotemat, B6, B1, B2, vitamin A palmitat, beta-karoten, folna kiselina, K1, biotin, D3, B12).



165-089-000 5262 ©2021 Abbott



☒ Za dijetalnu prehranu pothranjenih bolesnika (malnutricija povezana s bolešću) ili kada zbog medicinskih razloga nije moguće zadovoljiti prehrambene potrebe uobičajenom prehranom. Vysokoenergeticka, potpuna i uravnotezena prehrana. Za oralnu primjenu.

Za više informacija pogledajte vanjsko pakiranje. Nije namijenjeno za pojedinačnu prodaju/distribuciju.

Sadrži **mlijeko i soju**.

☒ Pro řízenou dietní výživu při podvýživě nebo riziku vzniku podvýživy související s onemocněním. Vysokoenergetická, kompletní a vyvážená výživa. Pro perorální použití.

Další informace naleznete na vnějším obalu. Samostatně neprodejné.

Obsahuje **mléko a sóju**.



Banana/
Banánová
Okus/Příchut'/Príchut'

Abbott

Ensure[®]
PLUS

Najbolje upotrijebiti do kraja:
Minimalni trajanost do konca:
Uporabno najmanj do konca:
Minimalna trajanost do konca:

HRANA ZA POSEBNE MEDICINSKE POTREBE/POTRAVINA
PRO ZVLÁŠTNÍ LÉKAŘSKÉ ÚČELY/ŽIVLO ZA POSEBNE
ZDRAVSTVENE NAMENE/POTRAVINA NA OSOBITNÉ
LEKAŘSKE ÚČELY

330
kcal

13,75 g
bjelancevina/
bilkovin/
beljakovin/
bielkovin

na/ve/v 220 ml

e 220 ml

☒ Za prehransko uravnavanje pri osebah, ki so bolezensko podhranjene ali so temu podvržene. Vysokoenergijska, popolna in uravnotezena prehrana. Za peroralno uporabo.

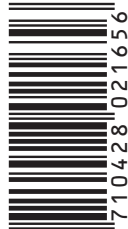
Za več informacij glejte zunanjo ovojnino. Ni za posamezno prodajo/distribucijo.

Vsebuje **mleko in sojo**.

☒ Na diétny režim pri podvýžive alebo riziku vzniku podvýživy súvisiacej s ochorením. Vysokoenergetická kompletná a vyvážená výživa. Na perorálne užívanie.

Ohľadom ďalších informácií pozrite vonkajší obal. Samostatne nepredajné.

Obsahuje **mlieko a sóju**.



8 710428 021656